

SR2 / SR12

任意の位置で止められるクラッチ
Bidirectional No-back Clutch

T O K

任意の位置で止められるクラッチ

逆入力遮断機構（入力軸からの駆動を出力側へ伝え、無入力時には出力軸側からの入力に対してはロックする）により、手元での操作で重量物を簡単に昇降させる事が出来、入力を止めるとその位置で正確に固定することが出来る。

SR2 動画



SR12 動画



【特長】

- ・簡単な操作方法で使用可能
- ・多様な環境に順応できるコンパクト性
- ・高いコストパフォーマンス
- ・複雑な加工を必要としない容易な設置が可能
- ・電力などの動力源が不要

SR2

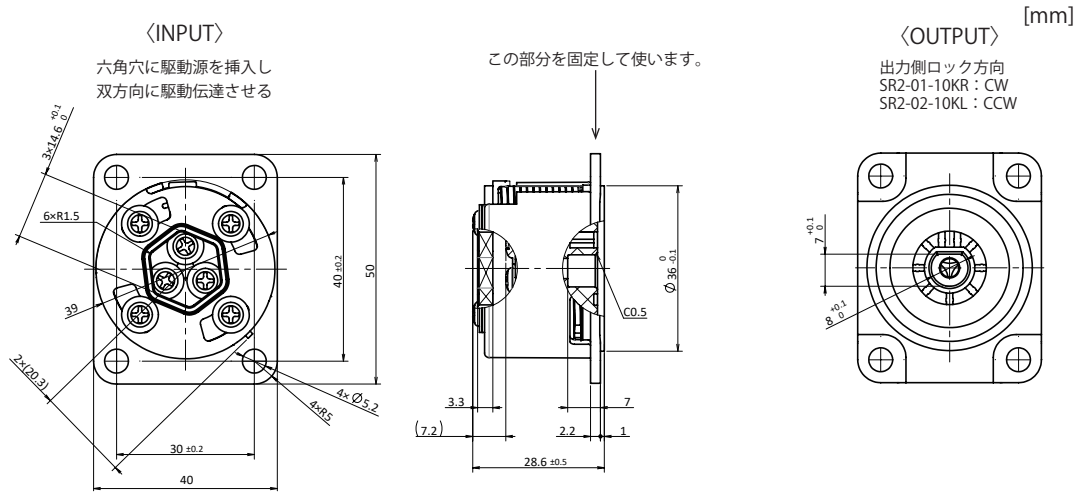
許容トルク	1.25N・m
重量	約 110g

許容回転速度 (目安)	60min ⁻¹
耐久性	10000回 (※1)

CAD download



※1：耐久試験条件は、1.25N・m 負荷した状態で 62min⁻¹×12.5 回転の双方向動作（回転方向切り替え時に 3 秒停止）を 1 回とする。



SR12

許容トルク	12.5N・m
重量	約 250g

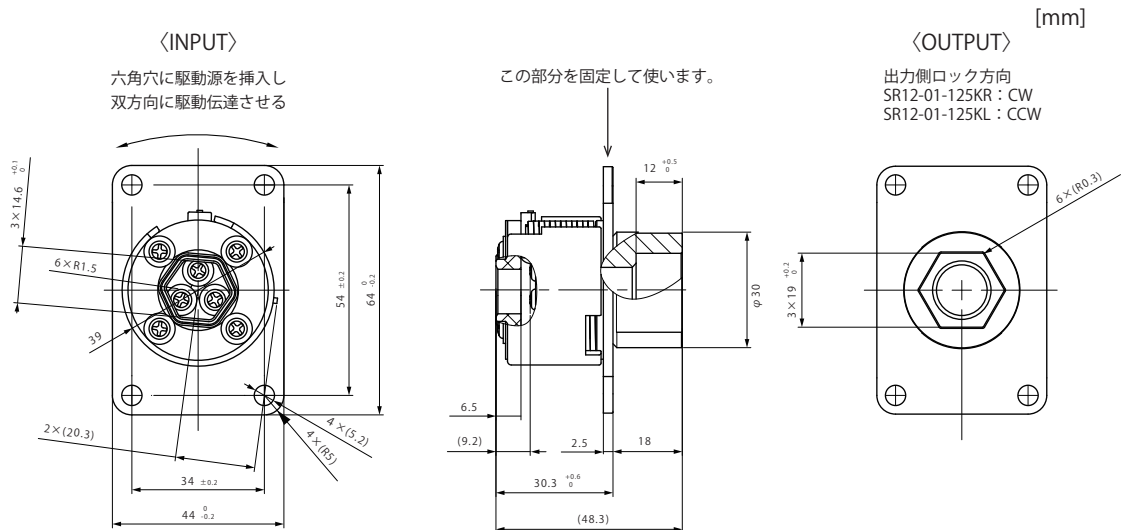
許容回転速度 (目安)	60min ⁻¹
耐久性	5000回 (※2)

CAD download



(高トルクタイプ)

※2：耐久試験条件は、12.5N・m 負荷した状態で [CW : 60min⁻¹×10 回転]⇄[CCW : 5min⁻¹×1 回転] の双方向動作（回転方向切り替え時 2 秒停止）を 1 回とする。



【お問い合わせ】

Tel
050-1720-0482



E-Mail
contact@tok-inc.com



Web
https://tok-inc.com/





SR3

耐久性に優れた自動調圧式のダンパ

HIGH - DURABILITY DAMPER

T O K

SR3

耐久性に優れた自動調圧式のダンパ

SR3 は、閉止のダンパトルクをコントロールすることにより、閉止スピードを制御することができるダンパ機構です。300,000 回の耐久性・緩やかな動きで上質感を演出したり、指挟みを防止する安全性を備えています。

SR3 動画



【特性】

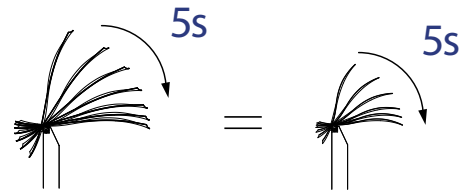
- ・閉止する重量物の重量によって、自動でトルクを調整し、閉止スピードをコントロール。
- ・トルクを調整するための製品自体への特殊な改造が不要。
- ・長期間の使用における交換頻度が減少。
- ・超荷重の際にリバウンド機能が働く安全性。

【使用用途】

- ・ 負荷変動や高温環境、上質感を求められる様々な場面でのヒンジ構造などに応用が可能です。
 - ・ 航空機内トイレの扉
 - ・ 鉄道車内のトイレの扉
 - ・ ハットラック

① 負荷ごとの閉止速度を調整出来る

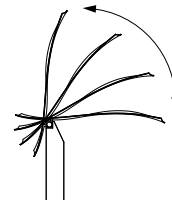
閉止させる対象物の重量が異なっても、トルクを調整することにより、閉止速度を揃えることが可能です。



【機構原理】

② 高い使用頻度に耐える耐久性能

およそ 30 万回の使用に耐える高い耐久性能を備えているため、航空機内や産業機器などの厳しい条件が求められる場面での使用が可能になります。



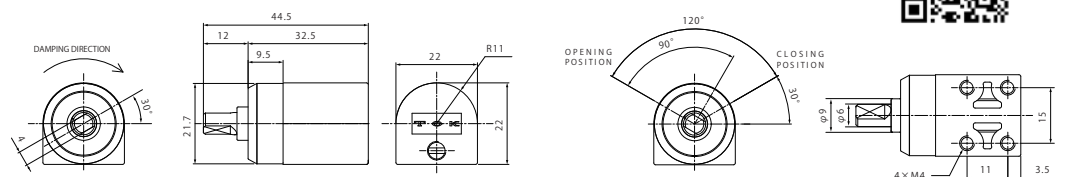
耐久回数
30万回

(※当社通常 5 万回)

①開閉角	120°	②耐久性	300000 回
③閉止時間	負荷トルク 1.0 N・m	初期値	1.5~6.0 (sec)

【製品の仕様】

④製品寸法



CAD download



【お問い合わせ】

TEL
050-1720-0482

E-MAIL
contact@tok-inc.com

URL
https://tok-inc.com/





SR8

(※開発中)

高速のスライド動作に対し安全性を保つストッパー機構ユニット

SLAM-STOP SAFETY UNIT

T O K

SR8

高速のスライド動作に対し安全性を保つストッパー機構ユニット

SR8は、高速のスライド動作に反応しストッパー機構が働くことによって、ドアを閉じた際の指挟みの危険性を防ぐ高い安全性を実現する機構ユニットです。



【特性】

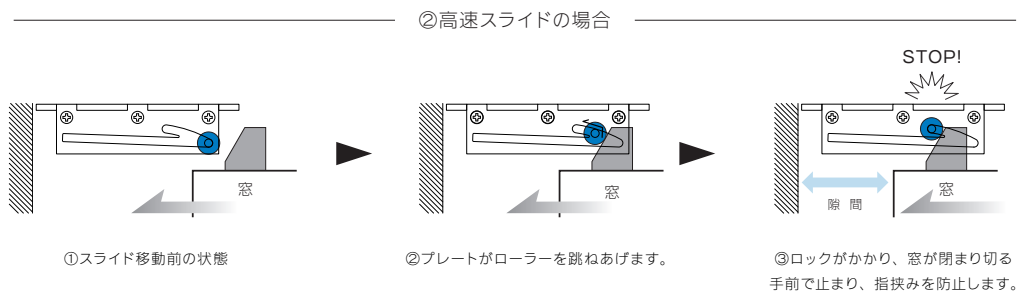
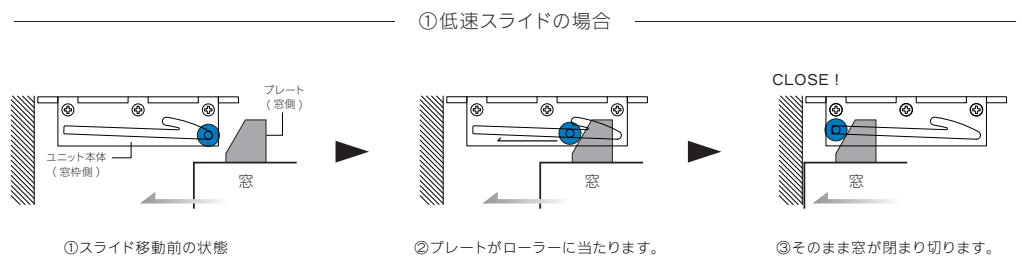
- ・勢いのある高速のスライド動作に対しても、確実な減速機構が働き、危険な指挟みを防ぐ。
(0.5m/s以上の動作に対し、任意の隙間を作る)
- ・特別な操作をしなくても、自動的にストッパーを働かせることが可能。
- ・ダンパーを使用していないので、温度依存などの環境に左右されない設計。
- ・カスタム設計によって、対応スピードの調整が可能。

【使用用途】

- ・様々なスライド式の開閉動作の場面に応用が可能です。

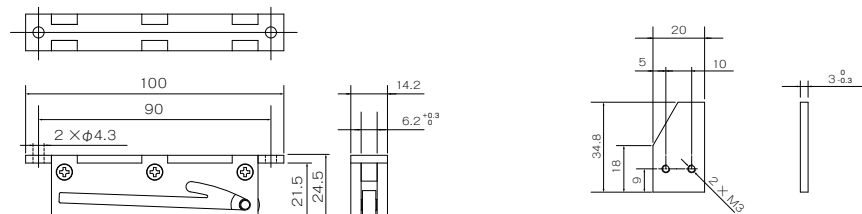
- ・ サッシ扉 ・ 引き出し ・ 引き戸 ・ ショーケース

【機構原理】



①停止進入速度	0.5m / s 以上	②最大荷重 (1m/s 時 目標)	100kg
③停止作動回数 (1m/s 時 目標)	5,000 回	④デフォルトからの停止位置	任意の位置に設定可能
⑤ユニット本体寸法		⑥プレート寸法	

【製品の仕様】



【お問い合わせ】

TEL
03-3969-1701

E-MAIL
contact@tok-inc.com

URL
www.tok-inc.com



SRX

ワンプッシュで取り付け・取り外しができる装置

QUICK - ATTACHING & DETACHING DEVICE

T O K

SRX

ワンタッチで取り付け・取り外しができる装置

SRXは片手操作のワンアクションだけで着脱可能なユニットシステム。画期的な内部構造により、片手で差し込みだけの操作で確実にホールドされ、またワンタッチでリリースすることが出来る着脱機構です。



【特性】

- ・押し込み動作だけの着脱機構により、簡単に確実な取り付け・取り外しを可能にする。
- ・手の届きにくい場所や工具の入りにくい場所への遠隔操作による着脱を可能にする。
- ・高い耐久性により、付け替え頻度の高い箇所への使用を可能にする。
- ・使用環境を選ばない、シンプルな外観と構造デザイン。

【使用用途】

①産業用

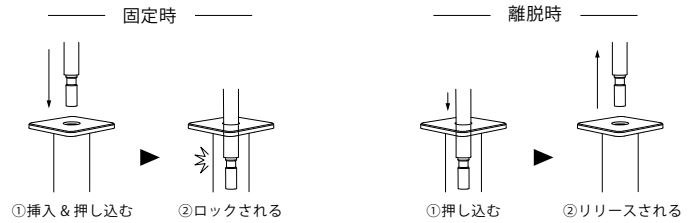
- ・製造ライン装置蓋の着脱を容易にする
- ・工具の届きにくい箇所のパーツの着脱
- ・立体看板のパーツ交換を容易にする
- ・マニピュレーターの機能別パーツの容易な着脱
- ・ドローンによる配送の際の荷物の固定 / 着脱

②インテリア用

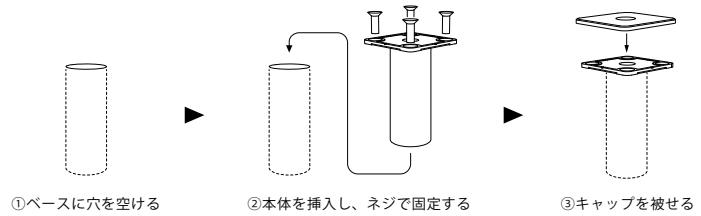
- ・ドアの固定（ドアを開いた状態で固定する等）
- ・ブランド店舗什器向けディスプレイやPOPの着脱
- ・テーブル天板の着脱
- ・パーティションの着脱（レストランやオフィスなど）
- ・オフィス家具などのレイアウトカスタマイズ
- ・室内物干し固定用金具の着脱

【使用方法】

①着脱機構



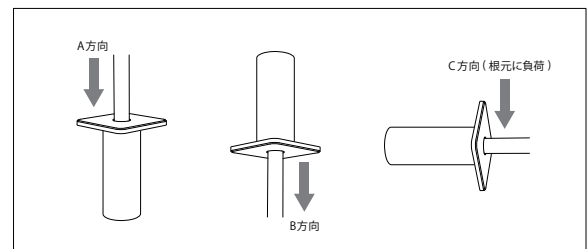
②本体の取り付け



①各方向のシャフト に対する許容荷重	A方向：100N B方向：50N C方向：100N
-----------------------	---------------------------------

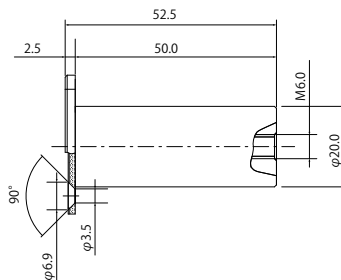
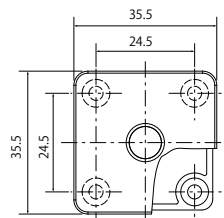
②耐久回数	5万回着脱
-------	-------

③使用温度範囲	-10℃～50℃
---------	----------

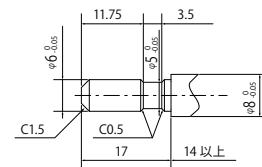


【製品の仕様】

④製品寸法



⑤挿入するシャフト寸法



*上記寸法のシャフトをご用意ください。
弊社で作成することも可能です。

【お問い合わせ】

TEL
03-3969-1701

E-MAIL
contact@tok-inc.com

URL
www.tok-inc.com



SR14

ワンタッチ着脱機構

One-touch detachable device

T O K

SR14

ロータリーダンパと一体化出来るワンタッチ着脱機構

シャフトを挿入するだけでホールドされ、側面のボタンでリリース。
TOK ダンパTD100 シリーズと一体化してスローダウン機構を付加すれば、
ソフトクローズと着脱機構を組み合わせたコンパクトな機械要素になります。



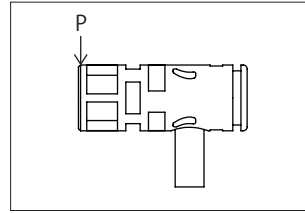
【特長】

- ・シャフト取り付けは差し込むだけ
- ・コンパクトなデザイン（当社従来品比）
- ・シャフトを外すときはボタンを押すだけ
- ・PBT樹脂を採用し、耐薬品性を確保

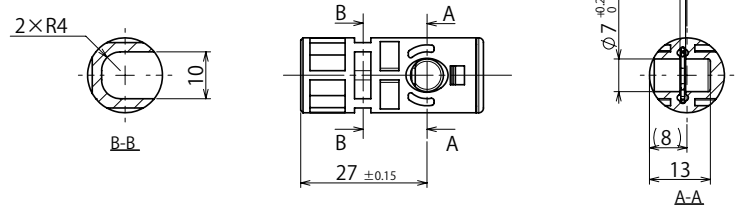
【想定用途】

- ・便座 便蓋の着脱
- ・洗濯機の蓋の着脱
- ・ゴミ箱の蓋の着脱
- ・陳列ショーケースの着脱

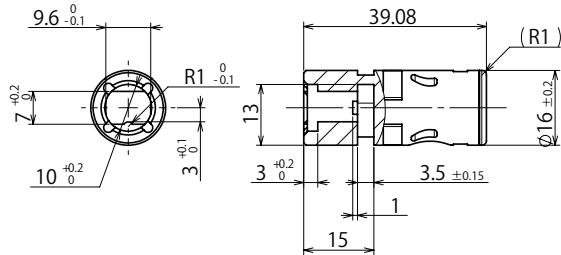
- ①許容荷重 P : 19.6N
- ②単位重量 約 6.3g
- ③使用温度範囲 0~40°C
- ④材質 PBT樹脂、ピアノ線 (SWP)



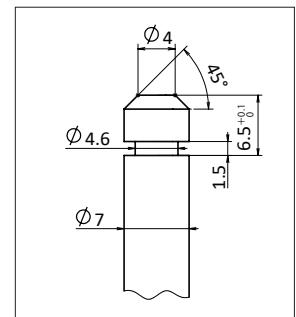
⑤寸法



【製品仕様】

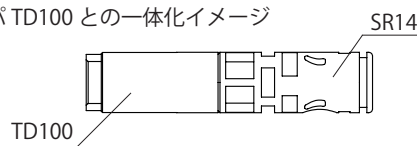


【参考】シャフト寸法

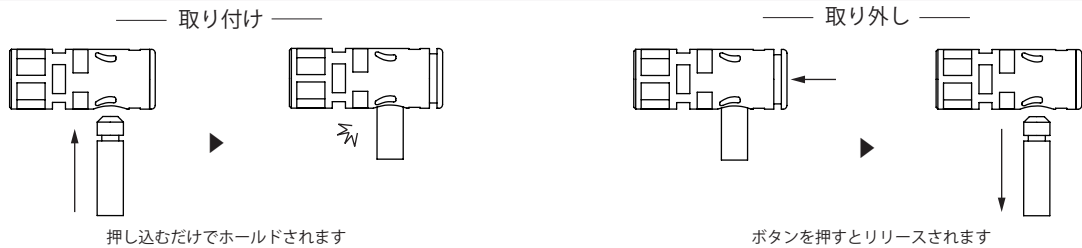


* 上記寸法のシャフトをご用意ください。
弊社で製作することも可能です。

⑥ロータリーダンパTD100 との一体化イメージ



【使用方法】



【お問い合わせ】

Tel
03-3969-1534

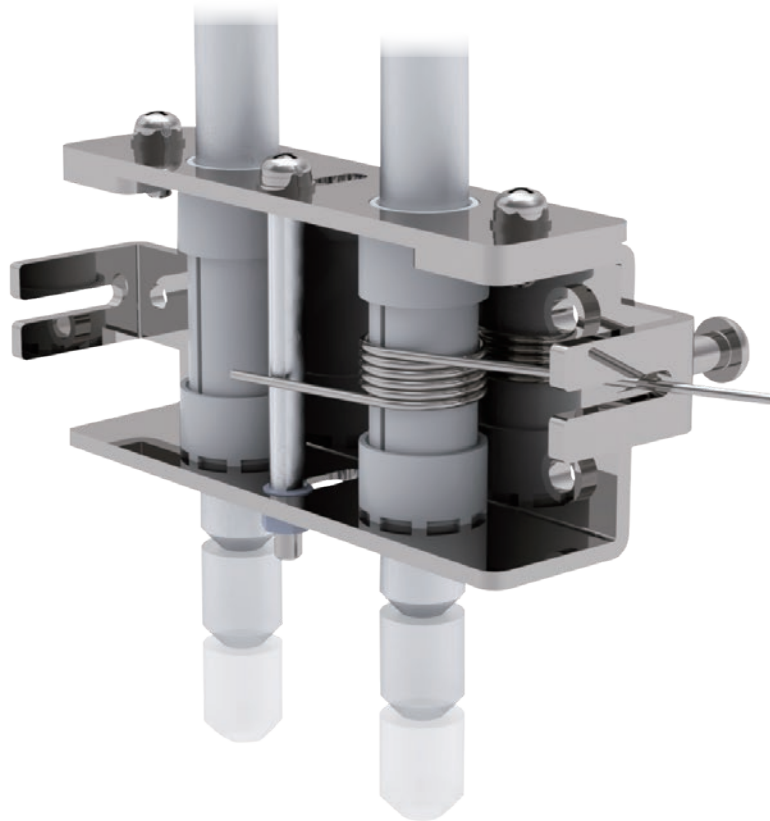


E-Mail
contact@tok-inc.com



Web
https://tok-inc.com/





SR15

リニアトルクリミッタ
Linear Torque Limiter

T O K

SR15

新機構 任意の位置で固定出来る直動式トルクリミッタ

当社従来技術の回転式トルクリミッタの技術を応用した直動部品、リアトルクリミッタを開発しました。シャフトを挿入すると一定の摩擦力が働き、上下スライドも水平スライドも任意の位置で固定することが出来ます。摩擦抵抗は、ねじで調整出来るため、お好みの抵抗感を設定することが可能です。シャフトをねじで固定しないため、シャフトに傷がつくこともありません。固定解除ボタン（オプション）を使えば、摩擦抵抗なくスライドすることも可能です。

【特長】

- 一定の摩擦抵抗で直動
- シャフト挿入後は摩擦抵抗で位置固定（摺動部は樹脂で無潤滑のため給油不要）
- 摩擦抵抗の調節が可能（調節用ねじの操作）
- ねじ止めなどの固定作業は不要
- シャフトを2本通して使用（シャフトの片方は回転防止目的）
- 固定解除ボタン追加が可能（オプション）

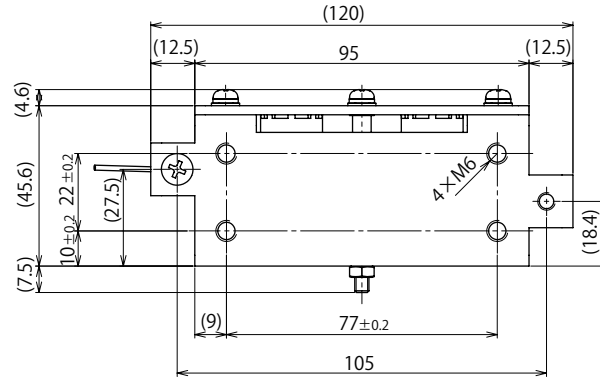
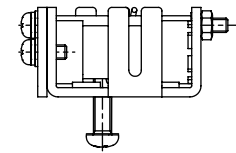
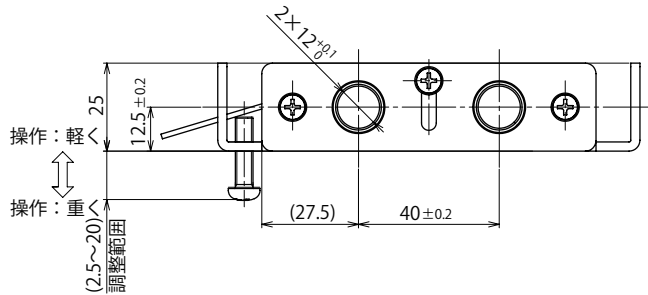
【想定用途】

- ヘッドレスト
- イルリガードスタンド（点滴台）
- モニタの高さ調整機構
- 位置決め治具

耐久性	75,000回 [※]	操作力	最大 40N
使用温度範囲	0～40℃	重量	約 220g

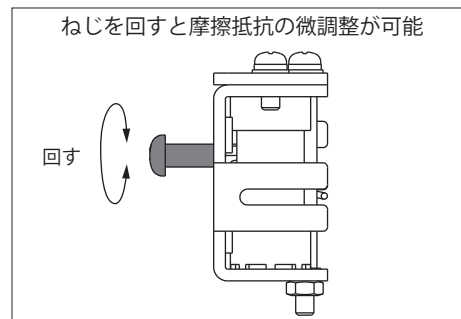
（※摩擦抵抗低下時の摩擦抵抗調整ねじ使用も含めた耐久性。耐久試験条件は、ストローク 150mm を 6 秒 / 往復。）

【製品仕様】

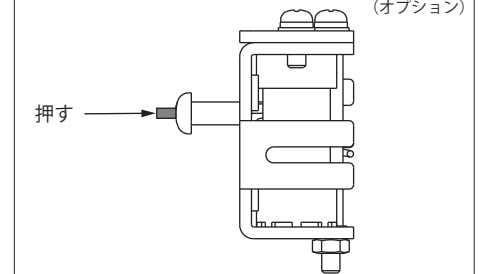


シャフト推奨公差は、 $\Phi 12 \begin{smallmatrix} 0 \\ -0.018 \end{smallmatrix}$ mm
SUS304 みがき丸棒をご使用ください。
（本製品はシャフトが添付されておりません）

【使用方法】



固定解除ボタンを押している間は摩擦抵抗なし（オプション）



【お問い合わせ】

Tel
050-1720-0482



E-Mail
contact@tok-inc.com



Web
<https://tok-inc.com/>

