



SR14

ワンタッチ着脱機構
One-touch detachable device

T O K

SR14

ロータリーダンパと一体化出来るワンタッチ着脱機構

シャフトを挿入するだけでホールドされ、側面のボタンでリリース。
TOK ダンパTD100 シリーズと一体化してスローダウン機構を付加すれば、
ソフトクローズと着脱機構を組み合わせたコンパクトな機械要素になります。



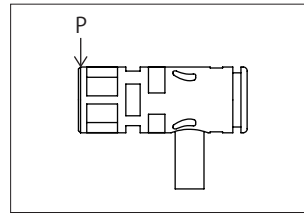
【特長】

- ・シャフト取り付けは差し込むだけ
- ・コンパクトなデザイン（当社従来品比）
- ・シャフトを外すときはボタンを押すだけ
- ・PBT樹脂を採用し、耐薬品性を確保

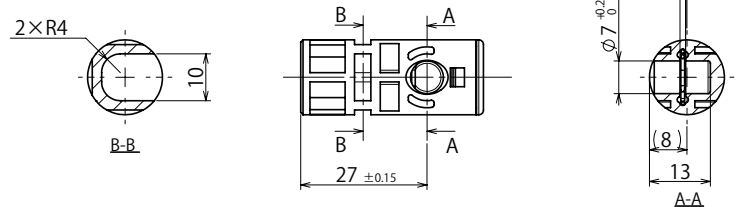
【想定用途】

- ・便座 便蓋の着脱
- ・洗濯機の蓋の着脱
- ・ゴミ箱の蓋の着脱
- ・陳列ショーケースの着脱

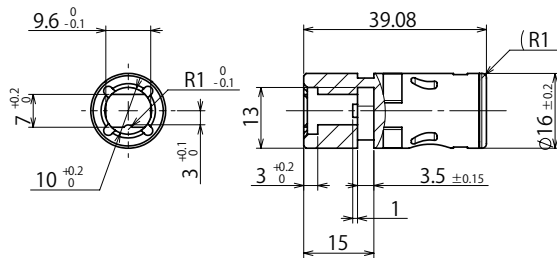
- ①許容荷重 P : 19.6N
- ②単位重量 約 6.3g
- ③使用温度範囲 0~40°C
- ④材質 PBT樹脂、ピアノ線 (SWP)



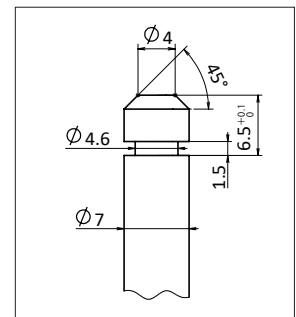
⑤寸法



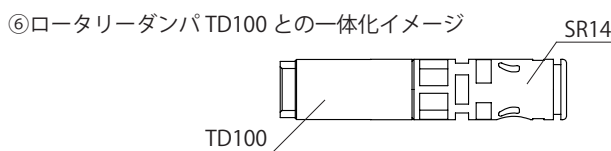
【製品仕様】



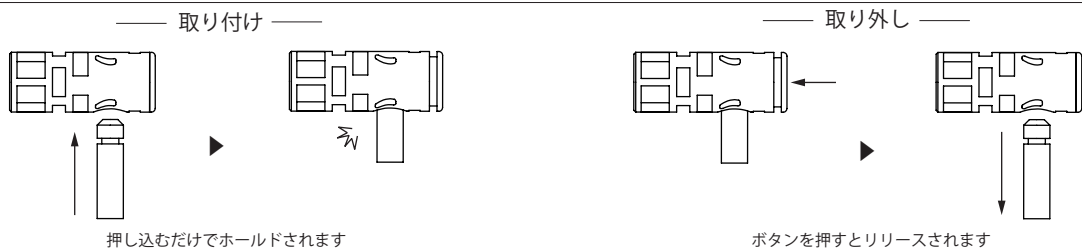
【参考】シャフト寸法



* 上記寸法のシャフトをご用意ください。
弊社で製作することも可能です。



【使用方法】



【お問い合わせ】

Tel
03-3969-1534



E-Mail
contact@tok-inc.com



Web
https://tok-inc.com/

