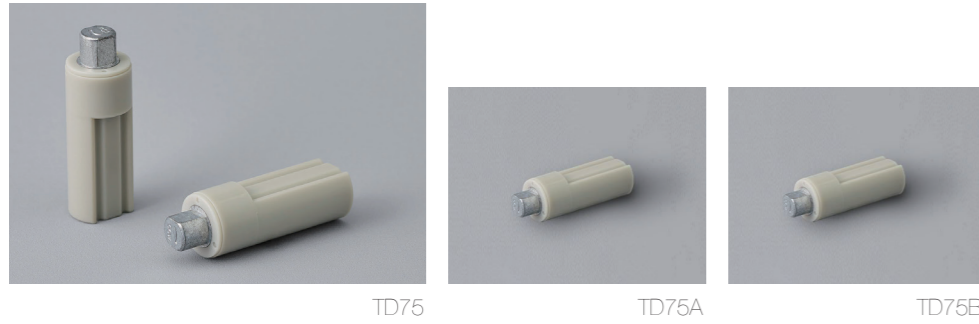


TD75

有限角タイプV

RoHS2 対応

製品と特徴



製造開始日：2006年4月

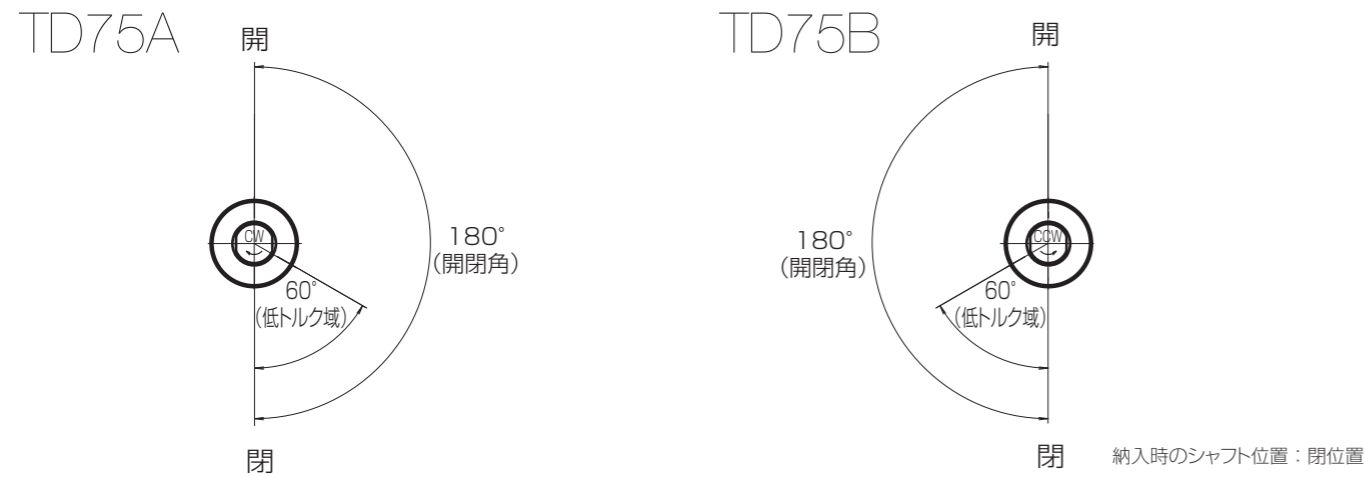
アプリケーション

- ・マシン
- ・自動販売機
- ・店舗什器

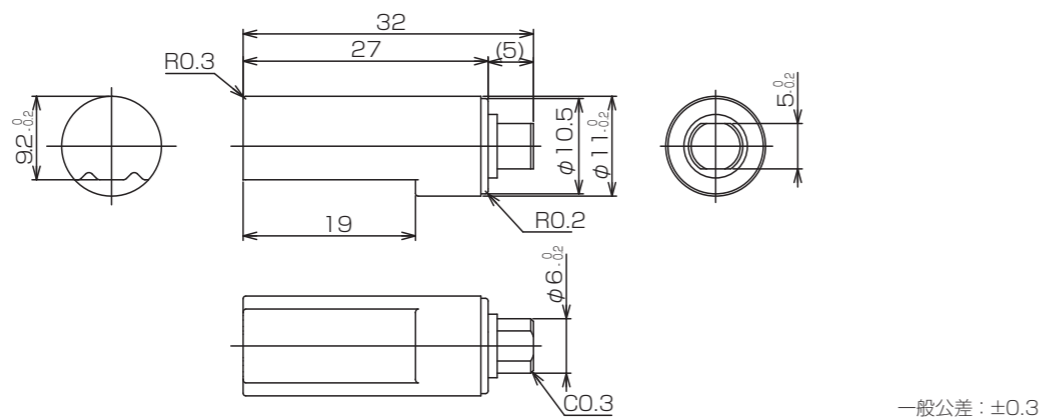
製品ラインナップ

コード	品名	許容トルク値(N·m)	方向	コード	品名	許容トルク値(N·m)	方向
607504	TD75A1-1K	0.10	CW	607505	TD75B1-1K	0.10	CCW
607502	TD75A1-2K	0.20	CW	607503	TD75B1-2K	0.20	CCW
607500	TD75A1-3K	0.29	CW	607501	TD75B1-3K	0.29	CCW

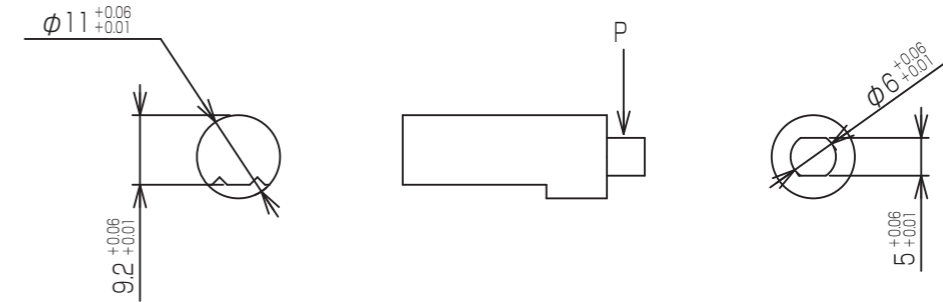
開閉角



製品寸法



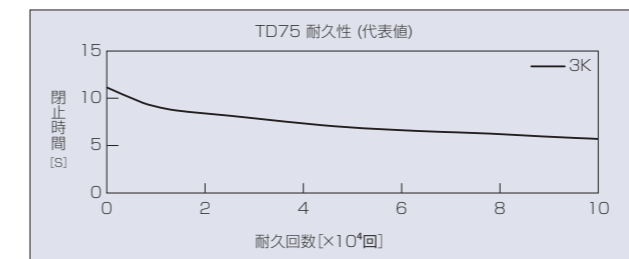
取り付け寸法



製品スペック

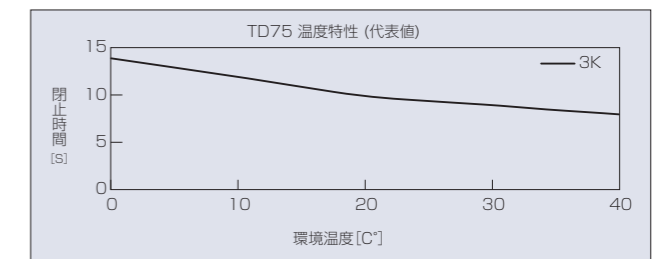
耐久性

試験機シャフト上のウェイトによって負荷トルクをダンパに与え、規定角度内での自然落下秒数(閉止時間)を測定。



温度特性

各環境温度下に1時間以上放置後、当社測定治具にて規定角度内での自然落下秒数(閉止時間)を測定。



試験条件

負荷トルク	0.29N·m
温度	23°C±2°C
閉止時間測定角度	160°→10°
ラジアル荷重	なし
耐久後の閉止時間	1秒以上

開閉角度	耐久回数	閉止時間	
		負荷トルク	初期値
180°	10万回	0.10N·m	5~15秒
		0.20N·m	5~15秒
		0.29N·m	5~15秒

主材料

ハウジング	POM
キャップ	POM
シャフト	ZDC

その他情報

製品重量	約7g
標準梱包数	1000
梱包箱	4号箱
方向識別	刻印
許容ラジアル荷重：P	29.4N

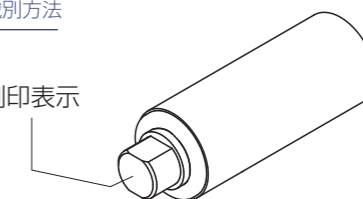
回転方向(トルク方向)の種類

トルクの掛かるシャフトの回転方向



識別方法

刻印表示



トルク方向	刻印
CW	CW
CCW	CCW