

TD62

無限角タイプ

RoHS2 対応

製品と特徴



TD62



TD62(G-L)



TD62W



TD62W(G-L)

製造開始日：2003年11月

アプリケーション

- ・住宅設備
- ・OA機器
- ・生産設備
- ・金銭機器

製品ラインナップ

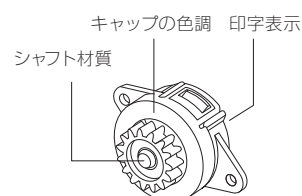
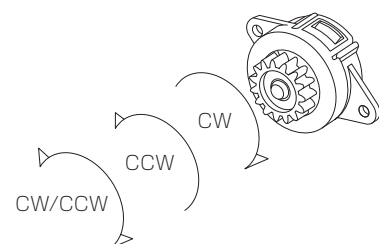
コード	品名	許容トルク値(mN・m)	方向	コード	品名	許容トルク値(mN・m)	方向
606217	TD62R1-300	30±9	CW	606242	TD62W1-300	30±9	CW/CCW
606219	TD62R1-600	60±15	CW	606236	TD62W1-600	60±15	CW/CCW
606222	TD62R1-900	90±18	CW	606241	TD62W1-900	90±18	CW/CCW
606226	TD62R1-1500	150±30	CW	606237	TD62W1-1500	150±30	CW/CCW
606228	TD62R1-2000	200±40	CW	606239	TD62W1-1800	180±40	CW/CCW
606218	TD62L1-300	30±9	CCW		TD62W1(G-L)-300	30±9	CW/CCW
606220	TD62L1-600	60±15	CCW	生産可能	TD62W1-600(G-L)	60±15	CW/CCW
606221	TD62L1-900	90±18	CCW		TD62W1-900(G-L)	90±18	CW/CCW
606225	TD62L1-1500	150±30	CCW	606234	TD62W1-1500(G-L)	150±30	CW/CCW
606227	TD62L1-2000	200±40	CCW	606238	TD62W1-1800(G-L)	180±36	CW/CCW

コード	品名	許容トルク値(mN・m)	方向
生産可能	TD62R1-300(G-L)	30±9	CW
	TD62R1-600(G-L)	60±15	CW
606245	TD62R1-900(G-L)	90±18	CW
606263	TD62R1-1500(G-L)	150±30	CW
606243	TD62R1-2000(G-L)	200±40	CW
606255	TD62L1-300(G-L)	30±9	CCW
606246	TD62L1-600(G-L)	60±15	CCW
606250	TD62L1-900(G-L)	90±18	CCW
606262	TD62L1-1500(G-L)	150±30	CCW
606244	TD62L1-2000(G-L)	200±40	CCW

回転方向(トルク方向)の種類

トルクの掛かるシャフトの回転方向

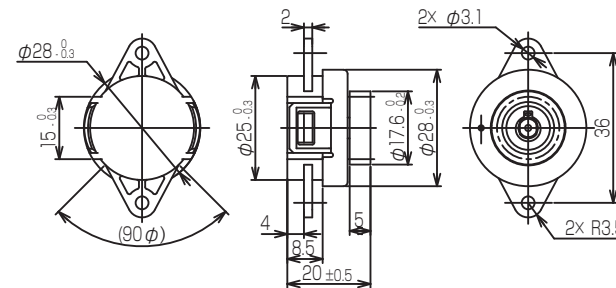
識別方法



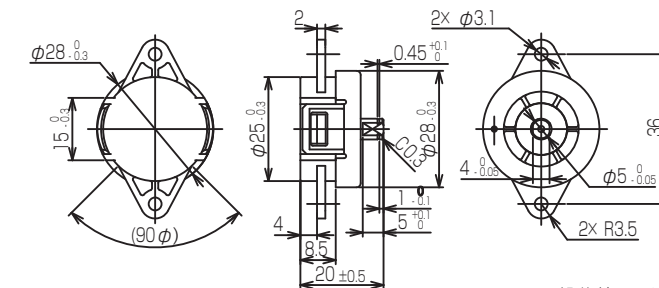
トルク方向	印字表示	キャップ色調	シャフト材質
CW	R	ダークグレー	SUS
CCW	L	グレー	SUS
CW/CCW	W	ダークグレー	POM

製品寸法

TD62R/L/W

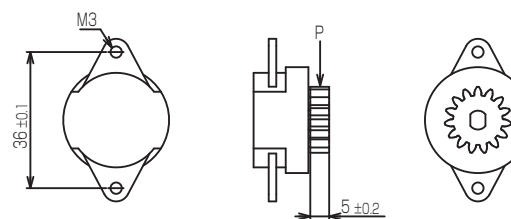


TD62R/L/W - (G-L)



一般公差：±0.3

取り付け寸法



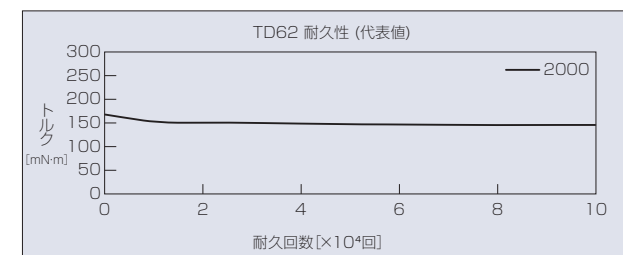
歯車仕様

種類	標準平歯車
歯形	インボリュート並歯
モジュール	1
圧力角	20°
歯数	15
P.C.D [mm]	φ15
転位量	+0.3
マタギ歯厚/数	4.84/2

製品スペック

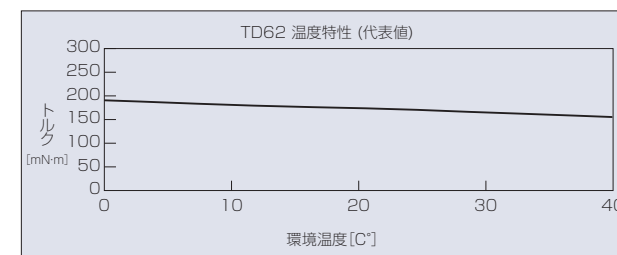
耐久性

回転速度30min⁻¹時に発生するトルクを当社測定機にて測定。



温度特性

各環境温度下に1時間以上放置後、回転速度30min⁻¹時に発生するトルクを当社測定機にて測定。

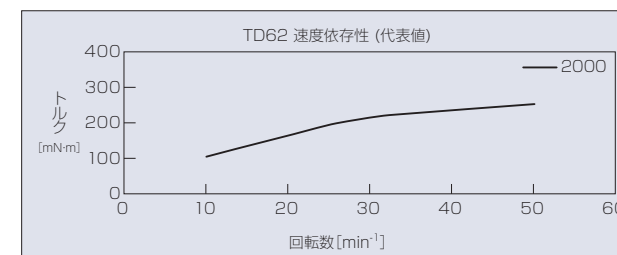


試験条件

試験方法	ラック&ピニオンによる噛み合わせ実験
試験回数	1往復を1回として、10万回
ラック長	ℓ=50mm
移動速度	約24mm/秒
回転速度	約30min ⁻¹
ピニオン	上記歯車仕様同じ
耐久後のトルク	120mN・m以上(30min ⁻¹)/200mN・mタイプ
ダンパー回転回数	片道約1回転

速度依存

各回転速度時に発生するトルクを当社トルク測定機にて測定。



主材料

ハウジング	POM
キャップ	POM
ギヤ	POM
シャフト	SUS/POM

その他情報

製品重量	約15g
標準梱包数	200
梱装箱	4号箱
方向識別	色調
許容ラジアル荷重：P	13.4N