

TD60

有限角タイプH

RoHS2 対応

製品と特徴



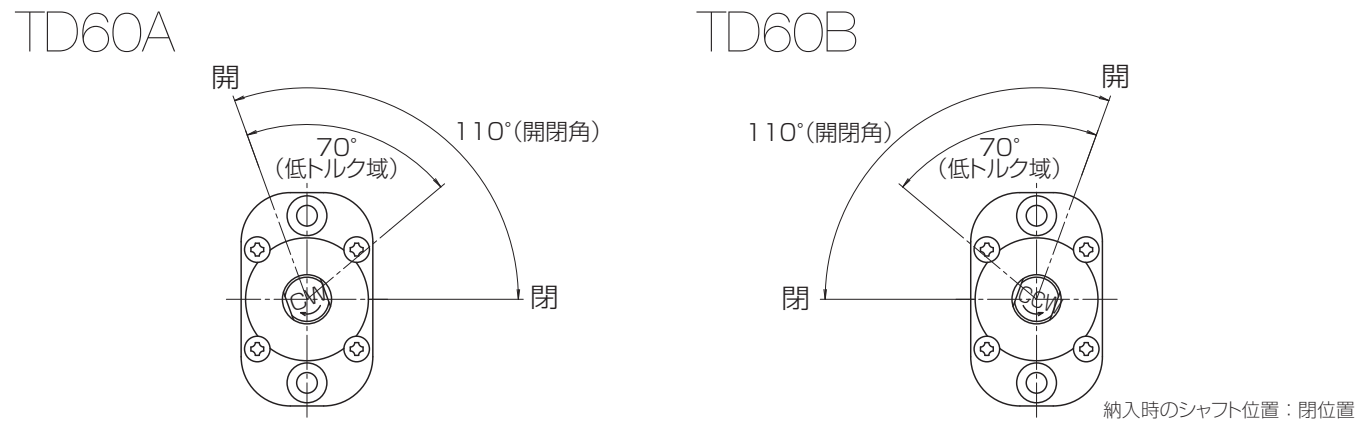
製造開始日:2003年11月

アプリケーション
 ・店舗什器
 ・生産設備

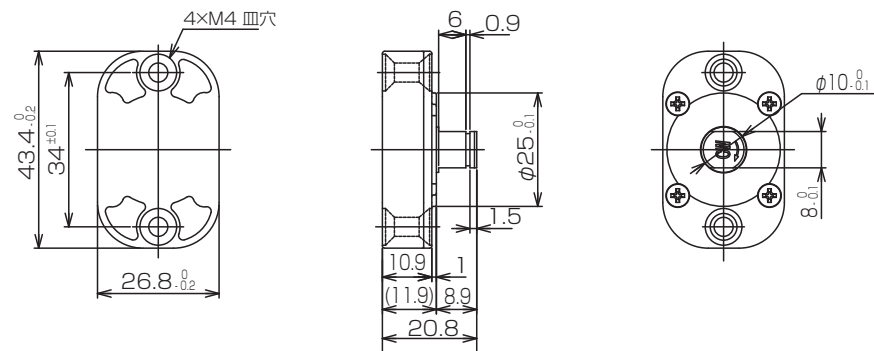
製品ラインナップ

コード	品名	許容トルク値(N-m)	方向	コード	品名	許容トルク値(N-m)	方向
606007	TD60A1-5K	0.49	CW	606008	TD60B1-5K	0.49	CCW
606005	TD60A1-10K	0.98	CW	606006	TD60B1-10K	0.98	CCW
606003	TD60A1-15K	1.47	CW	606004	TD60B1-15K	1.47	CCW
606001	TD60A1-20K	1.96	CW	606002	TD60B1-20K	1.96	CCW

開閉角

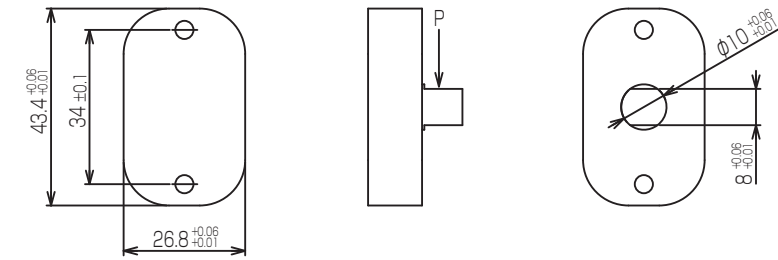


製品寸法



一般公差: ±0.3

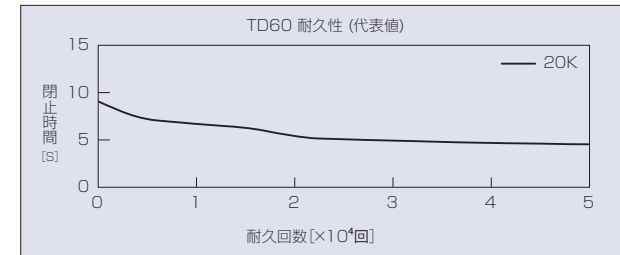
取り付け寸法



製品スペック

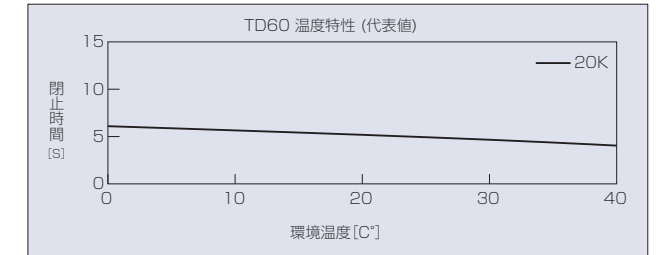
耐久性

試験機シャフト上のウェイトによって負荷トルクをダンパに与え、規定角度内での自然落下秒数(閉止速度)を測定。



温度特性

各環境温度下に1時間以上放置後、当社測定治具にて規定角度内での自然落下秒数(閉止時間)を測定。



試験条件

負荷トルク	1.96N-m
温度	23°C±2°C
閉止時間測定角度	70°→0°
ラジアル荷重	なし
耐久後の閉止時間	1秒以上

開閉角度	耐久回数	閉止時間	
		負荷トルク	初期値
110°	5万回	0.49N-m	5~15秒
		0.98N-m	5~15秒
		1.47N-m	5~15秒
		1.96N-m	3~12秒

主材料

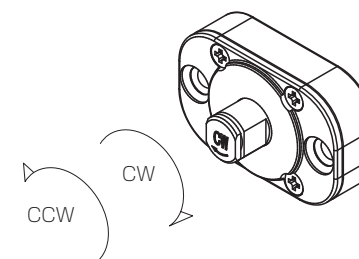
ハウジング	ZDC
キャップ	ZDC
シャフト	ZDC

その他情報

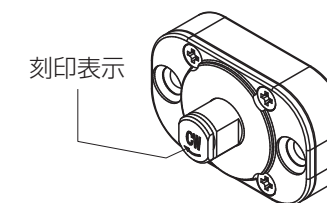
製品重量	約64g
標準梱包数	96
梱包箱	4号箱
方向識別	刻印
許容ラジアル荷重: P	19.6N

回転方向(トルク方向)の種類

トルクの掛かるシャフトの回転方向



識別方法



トルク方向	刻印
CW	CW
CCW	CCW