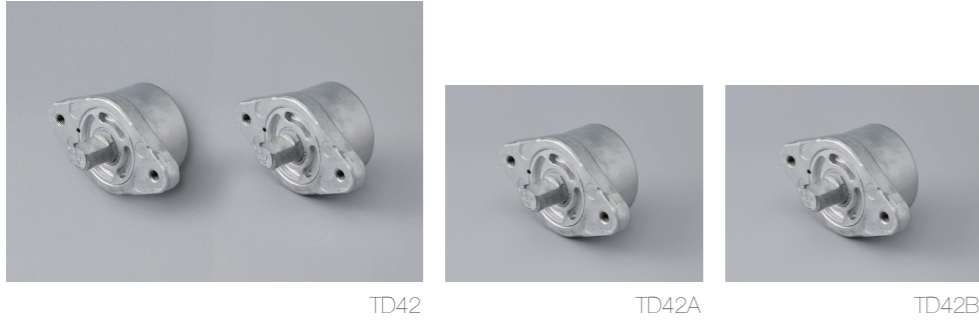


TD42

有限角タイプH

RoHS2 対応

製品と特徴



製造開始日:2000年3月

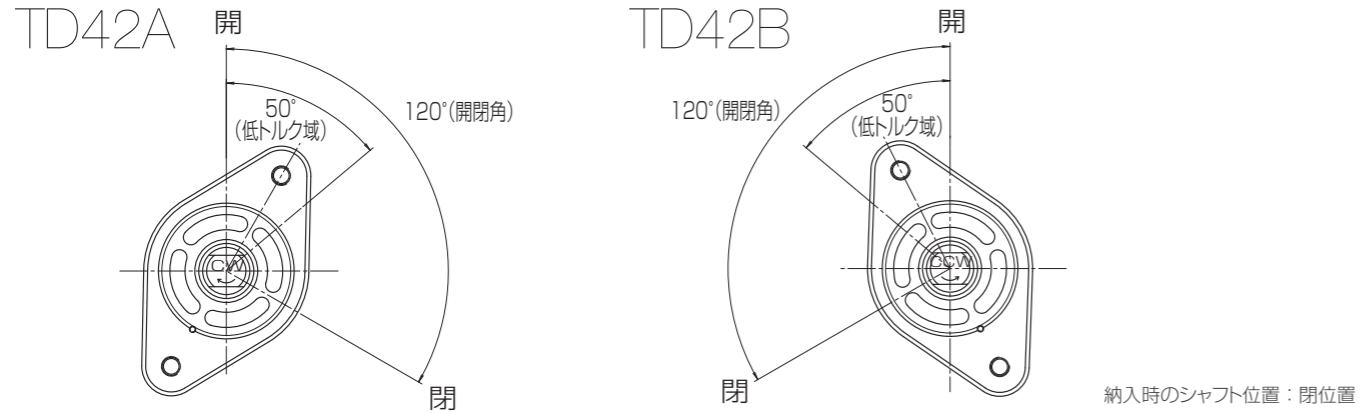
アプリケーション

- ・住宅設備
- ・OA機器
- ・生産設備

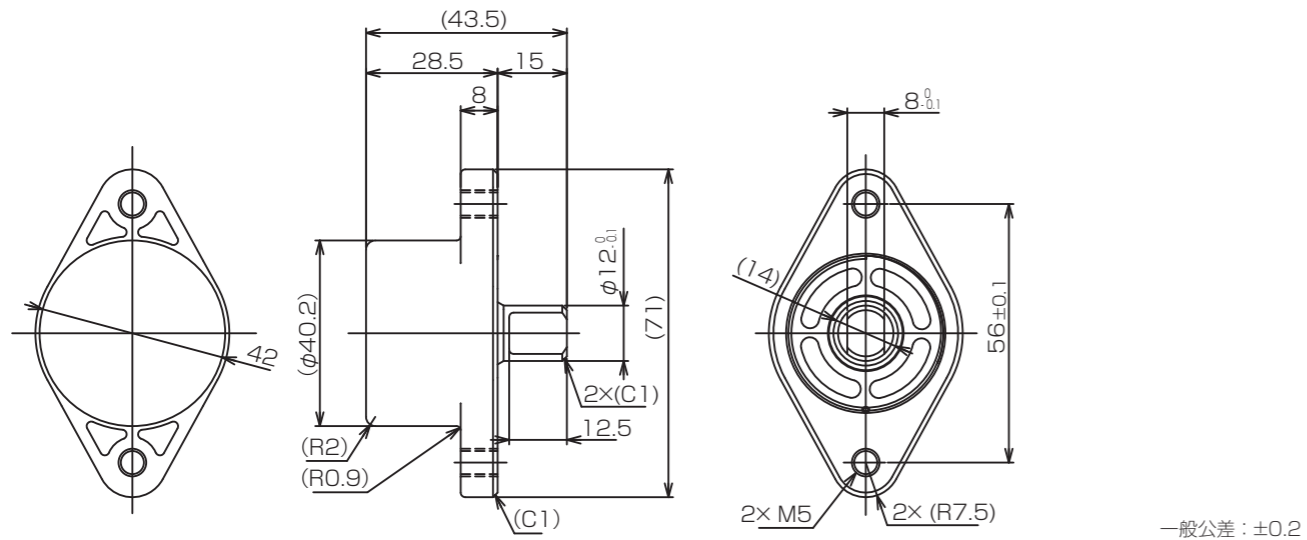
製品ラインナップ

コード	品名	許容トルク値(N·m)	方向	コード	品名	許容トルク値(N·m)	方向
604201	TD42A2-50K	4.90	CW	604202	TD42B2-50K	4.90	CCW
600426	TD42A2-70K	6.86	CW	600427	TD42B2-70K	6.86	CCW
604203	TD42A2-90K	8.83	CW	604204	TD42B2-90K	8.83	CCW

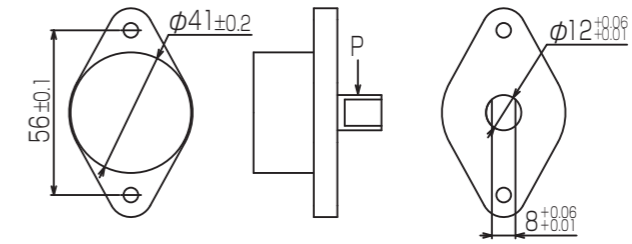
開閉角



製品寸法



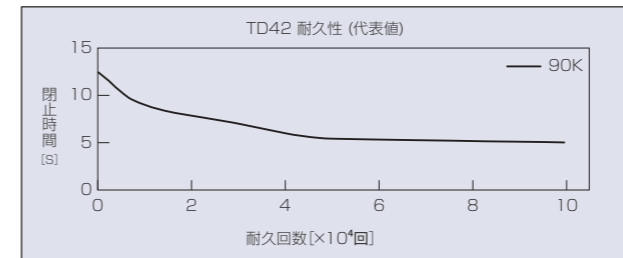
取り付け寸法



製品スペック

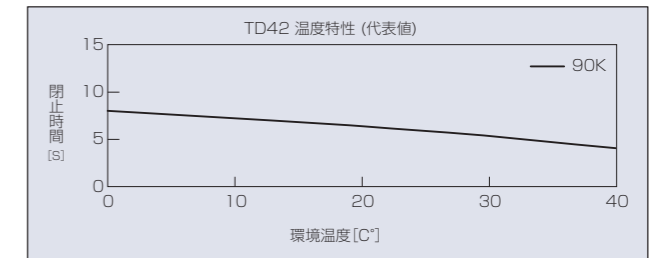
耐久性

試験機シャフト上のウェイトによって負荷トルクをダンパに与え、規定角度内での自然落下秒数(閉止速度)を測定。



温度特性

各環境温度下に1時間以上放置後、当社測定治具にて測定角度内での自然落下秒数(閉止時間)を測定。



試験条件

負荷トルク	8.83N·m
温度	23°C±2°C
閉止時間測定角度	90°→0°
ラジアル荷重	なし
耐久後の閉止時間	2.5秒以上

開閉角度	耐久回数	閉止時間	
		負荷トルク	初期値
120°	5万回	4.90N·m	5~25秒
		6.86N·m	5~25秒
		8.83N·m	5~25秒

主材料

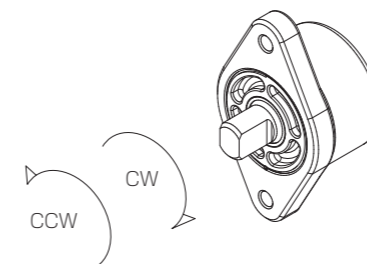
ハウジング	ZDC
リングスクリュー	ZDC
シャフト	ZDC

その他情報

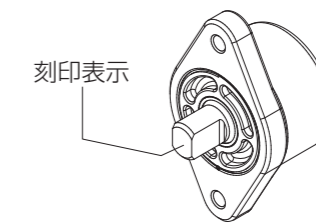
製品重量	約220g
標準梱包数	27
梱包箱	4号箱
方向識別	刻印
許容ラジアル荷重: P	9.8N

回転方向(トルク方向)の種類

トルクの掛かるシャフトの回転方向



識別方法



トルク方向	刻印
CW	CW
CCW	CCW