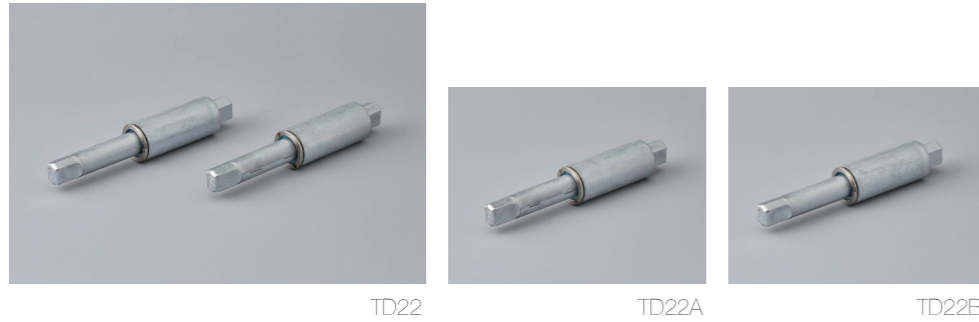


TD22

有限角タイプH

RoHS2 対応

製品と特徴



製造開始日: 1998年1月

アプリケーション

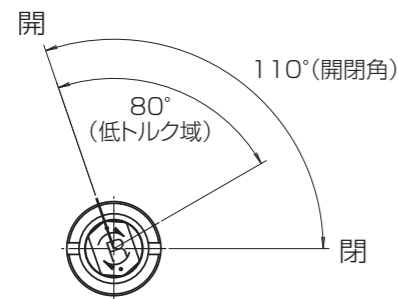
- ・生産設備
- ・金銭機器
- ・楽器
- ・住宅設備

製品ラインナップ

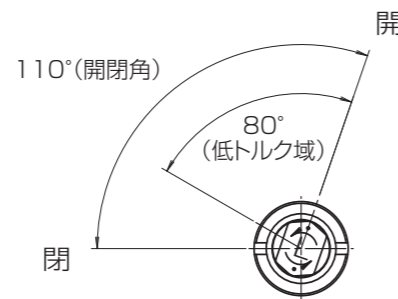
コード	品名	許容トルク値(N·m)	方向	コード	品名	許容トルク値(N·m)	方向
600220	TD22A1-25K	2.45	CW	600221	TD22B1-25K	2.45	CCW
600226	TD22A1-40K	3.92	CW	602201	TD22B1-35K	3.43	CCW
				600223	TD22B1-40K	3.92	CCW

開閉角

TD22A

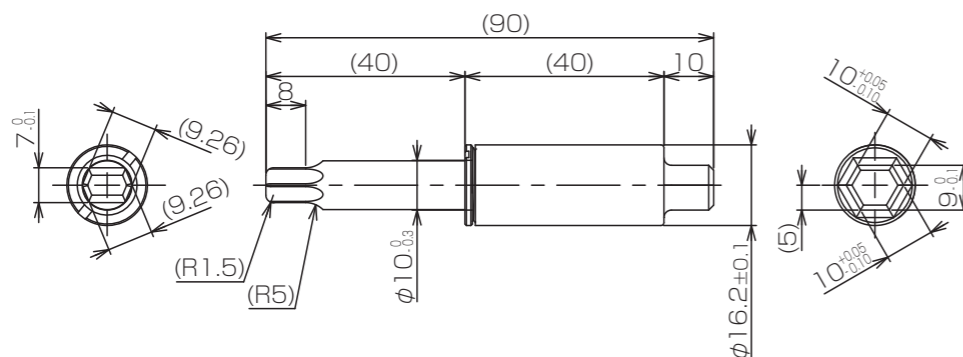


TD22B



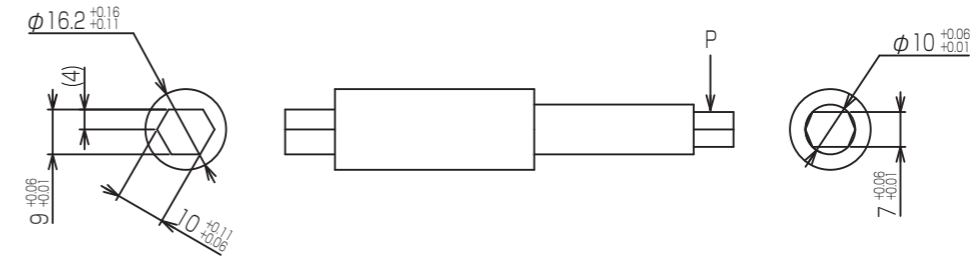
納入時のシャフト位置：閉位置

製品寸法



一般公差：±0.2

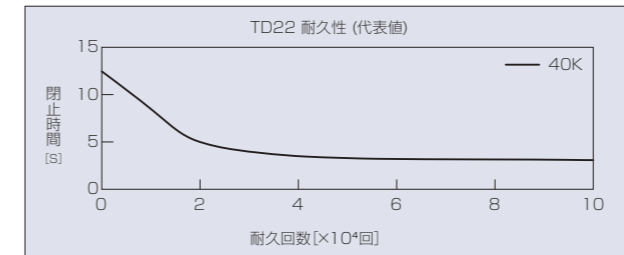
取り付け寸法



製品スペック

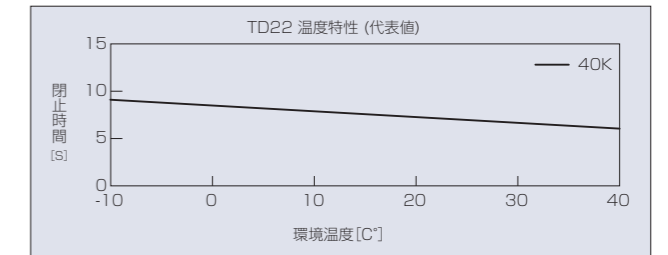
耐久性

試験機シャフト上のウェイトによって負荷トルクをダンパに与え、規定角度内での自然落下秒数(閉止速度)を測定。



温度特性

各環境温度下に1時間以上放置後、当社測定治具にて規定角度内での自然落下秒数(閉止時間)を測定。



試験条件

負荷トルク	3.92N·m
温度	23°C±2°C
閉止時間測定角度	70°→0°
ラジアル荷重	なし
耐久後の閉止時間	1秒以上

開閉角度	耐久回数	閉止時間	
		負荷トルク	初期値
110°	10万回	2.45N·m	4~18秒
		3.43N·m	4~18秒
		3.92N·m	4~18秒

主材料

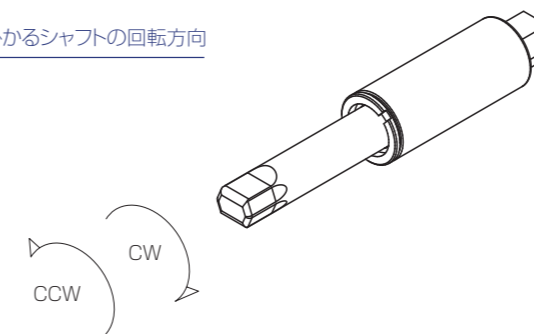
ハウジング	ZDC
リングスクリュー	SUS
シャフト	ZDC

その他情報

製品重量	約65g
標準梱包数	120
梱包箱	4号箱
方向識別	刻印
許容ラジアル荷重：P	19.6N

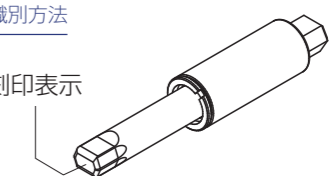
回転方向(トルク方向)の種類

トルクの掛かるシャフトの回転方向



識別方法

刻印表示



トルク方向	刻印
CW	R
CCW	L