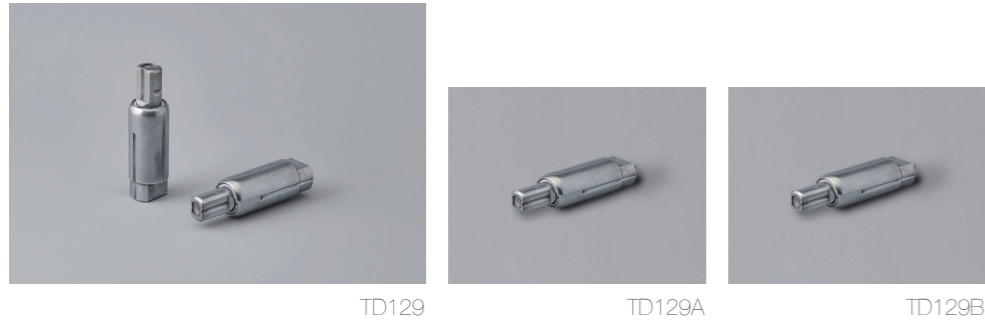


TD129

有限角タイプH

RoHS2 対応

製品と特徴



製造開始日：2017年1月

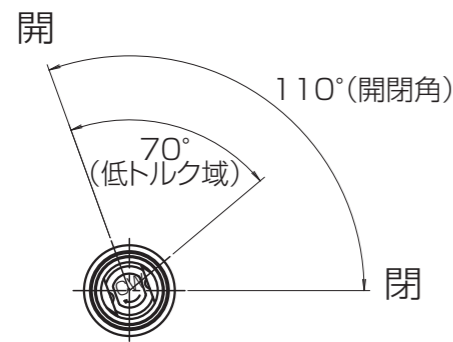
アプリケーション
 ・トイレットシート
 ・生産設備

製品ラインナップ

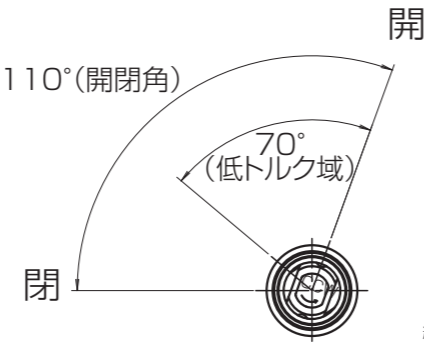
| コード | 品名 | 許容トルク値(N·m) | 方向 | コード | 品名 | 許容トルク値(N·m) | 方向 |
|--------|-------------|-------------|----|--------|-------------|-------------|-----|
| 612901 | TD129A1-35K | 3.5 | CW | 612911 | TD129B1-35K | 3.5 | CCW |
| 612900 | TD129A1-40K | 4.0 | CW | 612910 | TD129B1-40K | 4.0 | CCW |

開閉角

TD129A

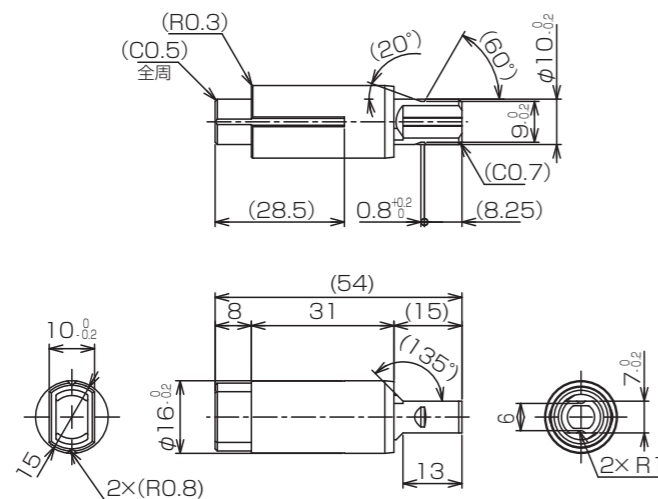


TD129B



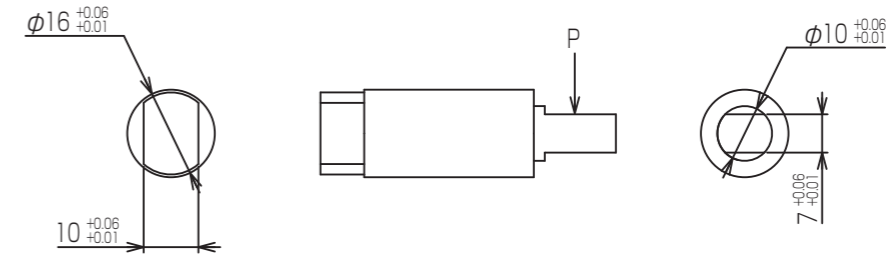
納入時のシャフト位置：閉位置

製品寸法



一般公差：±0.3

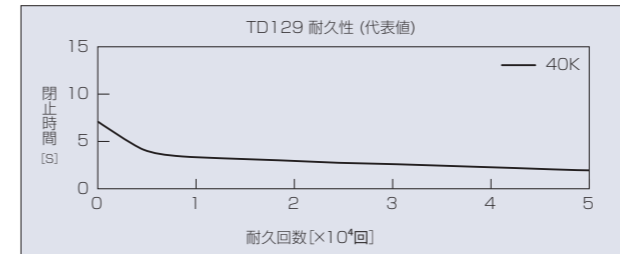
取り付け寸法



製品スペック

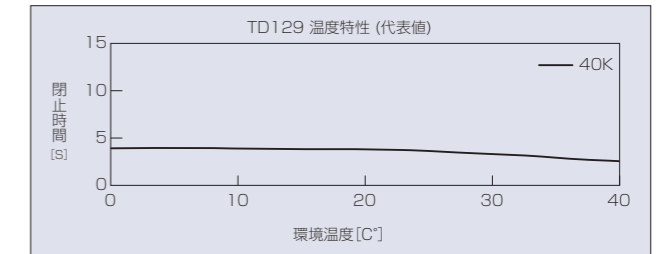
耐久性

試験機シャフト上のウェイトによって負荷トルクをダンパに与え、規定角度内での自然落下秒数(閉止速度)を測定。



温度特性

各環境温度下に1時間以上放置後、当社測定治具にて測定角度内での自然落下秒数(閉止時間)を測定。



試験条件

| | |
|----------|----------|
| 負荷トルク | 4.0N·m |
| 温度 | 23°C±2°C |
| 閉止時間測定角度 | 70°→0° |
| ラジアル荷重 | なし |
| 耐久後の閉止時間 | 1秒以上 |

| 開閉角度 | 耐久回数 | 閉止時間 | |
|------|------|--------|-------|
| | | 負荷トルク | 初期値 |
| 110° | 5万回 | 3.5N·m | 5~15秒 |
| | | 4.0N·m | 5~15秒 |

主材料

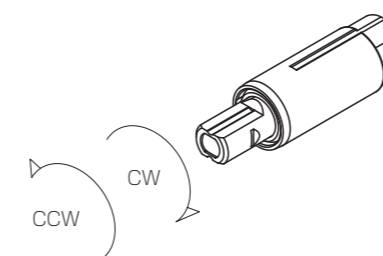
| | |
|-------|-----|
| ハウジング | ZDC |
| キャップ | PBT |
| シャフト | ZDC |

その他情報

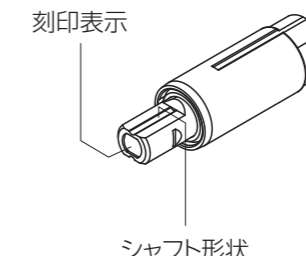
| | |
|------------|-------|
| 製品重量 | 約35g |
| 標準梱包数 | 270 |
| 梱包箱 | 4号箱 |
| 方向識別 | 刻印・形状 |
| 許容ラジアル荷重：P | 19.6N |

回転方向(トルク方向)の種類

トルクの掛かるシャフトの回転方向



識別方法



| トルク方向 | 刻印 | シャフト形状 |
|-------|-----|----------|
| CW | CW | シャフト平面に溝 |
| CCW | CCW | シャフト円弧に溝 |