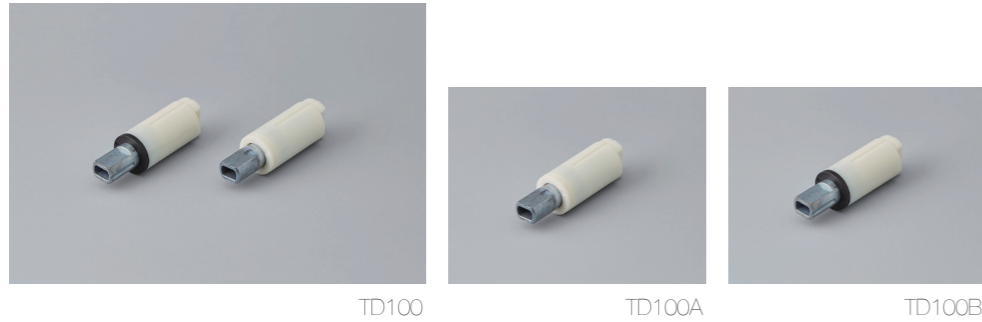


TD100

有限角タイプH

RoHS2 対応

製品と特徴



製造開始日：2011年7月

アプリケーション
 ・トイレットシート
 ・輸送機

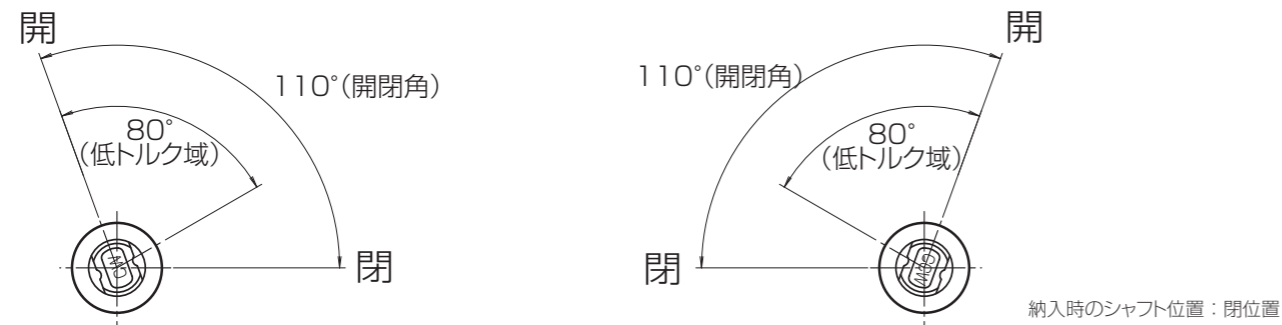
製品ラインナップ

コード	品名	許容トルク値(N·m)	方向	コード	品名	許容トルク値(N·m)	方向
610008	TD100A1-10K	1.0	CW	610009	TD100B1-10K	1.0	CCW
610006	TD100A1-15K	1.5	CW	610007	TD100B1-15K	1.5	CCW
610004	TD100A1-20K	2.0	CW	610005	TD100B1-20K	2.0	CCW
610002	TD100A1-25K	2.5	CW	610003	TD100B1-25K	2.5	CCW
610000	TD100A1-30K	3.0	CW	610001	TD100B1-30K	3.0	CCW

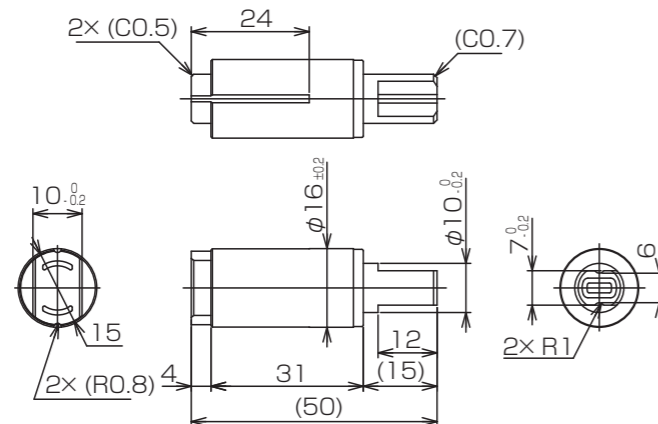
開閉角

TD100A

TD100B

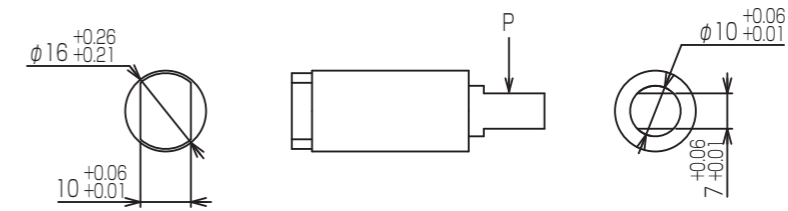


製品寸法



一般公差：±0.3

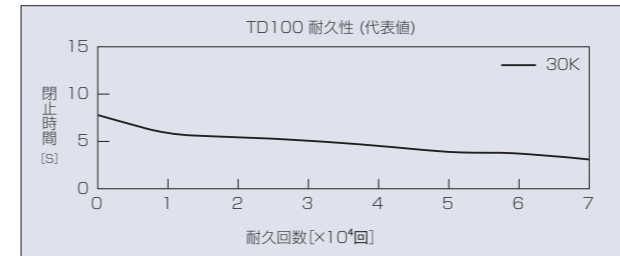
取り付け寸法



製品スペック

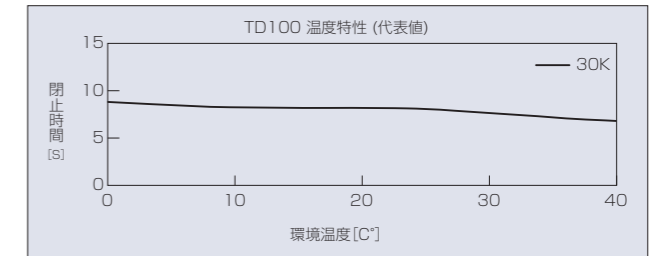
耐久性

試験機シャフト上のウェイトによって負荷トルクをダンパに与え、規定角度内での自然落下秒数(閉止速度)を測定。



温度特性

各環境温度下に1時間以上放置後、当社測定治具にて測定角度内での自然落下秒数(閉止時間)を測定。



試験条件

負荷トルク	3.0N·m
温度	23℃±2℃
閉止時間測定角度	70°→0°
ラジアル荷重	なし
耐久後の閉止時間	1秒以上

開閉角度	耐久回数	閉止時間	
		負荷トルク	初期値
110°	7万回	1.0N·m	3~12秒
		1.5N·m	3~12秒
		2.0N·m	3~12秒
		2.5N·m	3~12秒
		3.0N·m	3~12秒

主材料

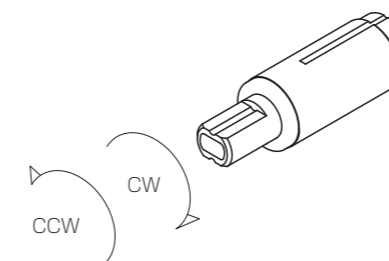
ハウジング	PBT
キャップ	PBT
シャフト	ZDC

その他情報

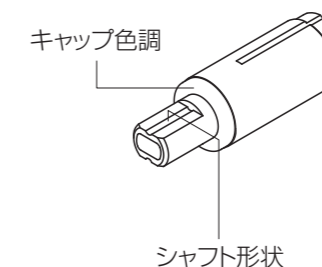
製品重量	約22g
標準梱包数	270
梱包箱	4号箱
方向識別	色調・形状
許容ラジアル荷重：P	19.6N

回転方向(トルク方向)の種類

トルクの掛かるシャフトの回転方向



識別方法



トルク方向	キャップ色調	シャフト形状
CW	ナチュラル	シャフト平面に溝
CCW	黒	シャフト円弧に溝