



SR2 / SR12

任意の位置で止められるクラッチ

UNI - DIRECTIONAL CLUTCH

T O K

SR2

任意の位置で止められるクラッチ

逆入力遮断機能（入力軸からの駆動を出力軸へ伝え、無入力時には出力軸側からの入力に対してはロックする）により、手元の操作で重量物を簡単に昇降させる事が出来、入力を止めるとその位置で正確に固定することが出来る。



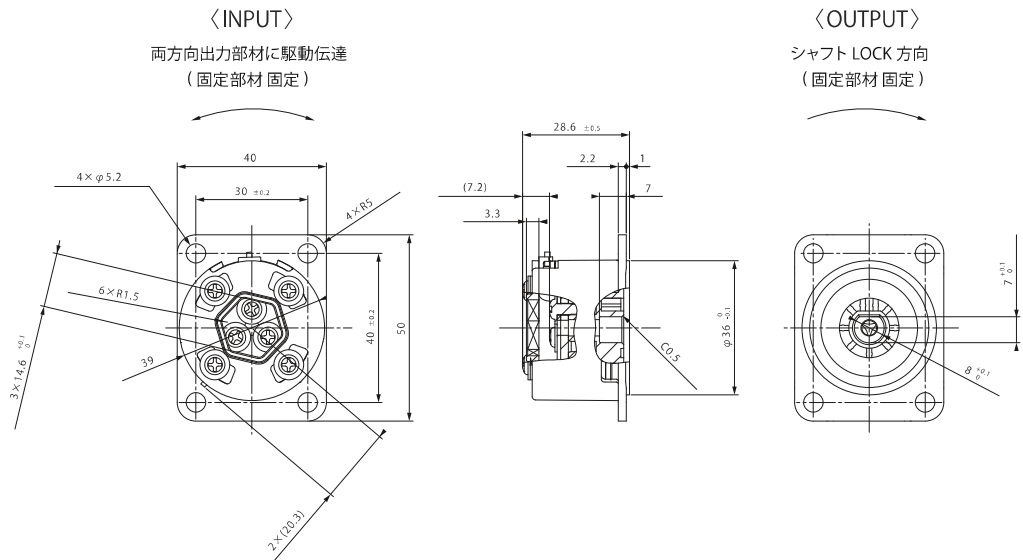
【特性】

- ・簡単な操作方法で使用可能
- ・多様な環境に順応出来るコンパクト性
- ・複雑な加工を必要としない容易な設置が可能
- ・電力などの動力源が不要
- ・高いコストパフォーマンス

【製品の仕様】

①トルク	1.25 N・m	②可動距離	1 m
③速度	60 min ⁻¹	④耐久性	10000 回 (上下)

【製品の仕様】



SR12

任意の位置で止められるクラッチ（高トルクタイプ）

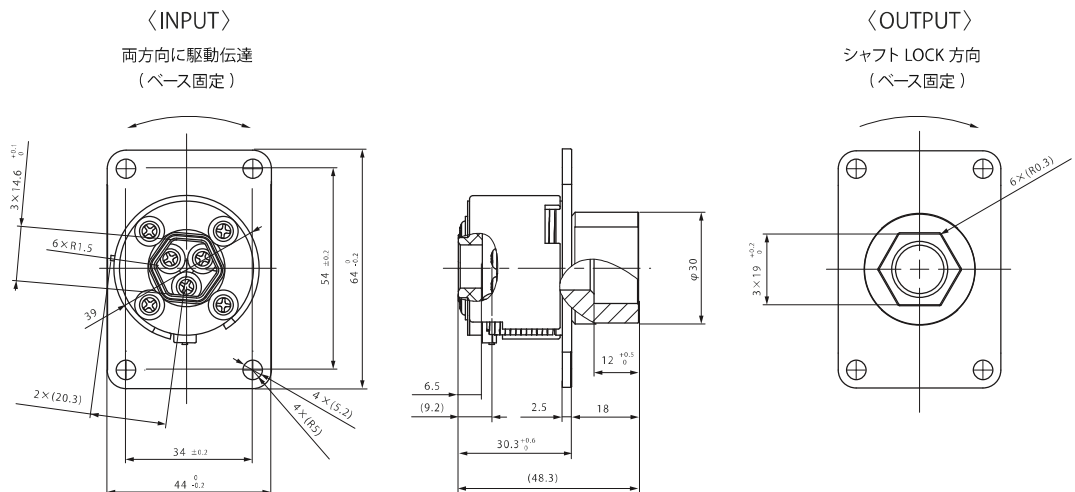
SR2と同機能を備えながら、より高いトルクを発揮。SR2では対応出来ない重量物の移動、昇降に対応する高トルクタイプの逆入力クラッチ。



【製品の仕様】

①トルク	12.5 N・m	②耐久性	5000 回 (上下)
③オペレーションサイクル	CW [60min ⁻¹ / 10 回転] >> 2 秒停止	CCW [5min ⁻¹ / 1 回転] >> 2 秒停止	

【製品の仕様】



【お問い合わせ】

TEL
03-3969-1701

E-MAIL
contact@tok-inc.com

URL
www.tok-inc.com



SR3

耐久性に優れた自動調圧式のダンパ

HIGH-DURABILITY DAMPER

T O K

SR3

耐久性に優れた自動調圧式のダンパ

SR3は、閉止のダンパトルクをコントロールすることにより、閉止スピードを制御することができるダンパ機構です。300,000回の耐久性・緩やかな動きで上質感を演出したり、指挟みを防止する安全性を備えています。



【特性】

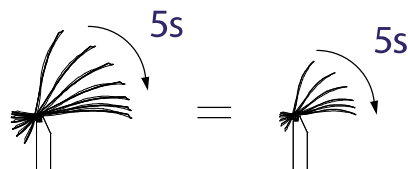
- ・閉止する重量物の重量によって、自動でトルクを調整し、閉止スピードをコントロール。
- ・トルクを調整するための製品自体への特殊な改造が不要。
- ・長期間の使用における交換頻度が減少。
- ・超荷重の際にリバウンド機能が働く安全性。

【使用用途】

- ・ 航空機内トイレの扉
- ・ 鉄道車内のトイレの扉
- ・ ハットラック

① 負荷ごとの閉止速度を調整出来る

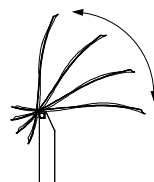
閉止させる対象物の重量が異なっても、トルクを調整することにより、閉止速度を揃えることが可能です。



【機構原理】

② 高い使用頻度に耐える耐久性能

およそ30万回の使用に耐える高い耐久性能を備えているため、航空機内や産業機器などの厳しい条件が求められる場面での使用が可能です。



耐久回数
30万回

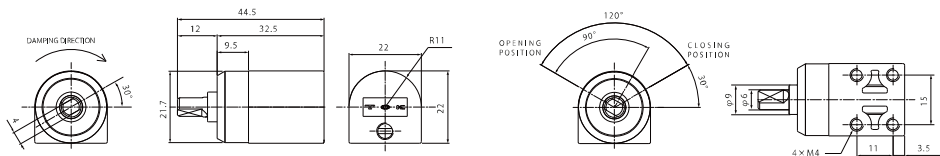
(※当社通常5万回)

① 開閉角 120° ② 耐久性 300,000回

③ 閉止時間 負荷トルク 1.0 N・m / 初期値 1.5~6.0 (sec)

④ 製品寸法

【製品の仕様】



【お問い合わせ】

TEL
03-3969-1701

E-MAIL
contact@tok-inc.com

URL
www.tok-inc.com



SRX

ワンプッシュで取り付け・取り外しができる装置

QUICK - ATTACHING & DETACHING DEVICE

T O K

SRX

ワンプッシュで取り付け・取り外しができる装置

SRXは片手操作のワンアクションだけで着脱可能なユニットシステム。画期的な内部構造により、片手で差し込むだけの操作で確実にホールドされ、またワンプッシュでリリースすることが出来る着脱機構です。



【特性】

- ・押し込み動作だけの着脱機構により、簡単に確実な取り付け・取り外しを可能にする。
- ・手の届きにくい場所や工具の入りにくい場所への遠隔操作による着脱を可能にする。
- ・高い耐久性により、付け替え頻度の高い箇所への使用を可能にする。
- ・使用環境を選ばない、シンプルな外観と構造デザイン。

【使用用途】

①産業用

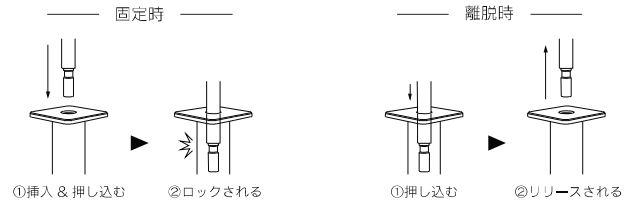
- ・製造ライン装置蓋の着脱を容易にする
- ・工具の届きにくい箇所のパーツの着脱
- ・立体看板のパーツ交換を容易にする
- ・マニピュレーターの機能別パーツの容易な着脱
- ・ドローンによる配送の際の荷物の固定 / 着脱

②インテリア用

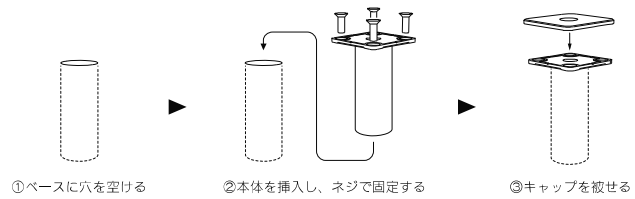
- ・ドアの固定（ドアを開いた状態で固定する等）
- ・ブランド店舗什器向けディスプレイやPOPの着脱
- ・テーブル天板の着脱
- ・パーティションの着脱（レストランやオフィスなど）
- ・オフィス家具などのレイアウトカスタマイズ
- ・室内物干し固定用金具の着脱

【使用方法】

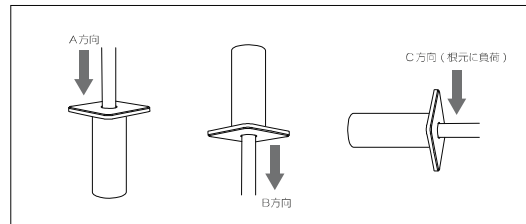
①着脱機構



②本体の取り付け

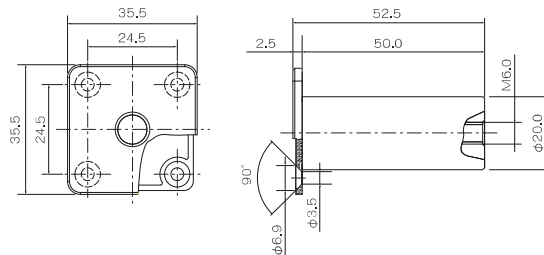


①各方向のシャフト に対する許容荷重	A方向：100N B方向：50N C方向：100N
②耐久回数	5万回着脱
③使用温度範囲	-10℃～50℃

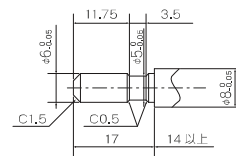


【製品の仕様】

④製品寸法



⑤挿入するシャフト寸法



*上記寸法のシャフトをご用意ください。弊社で作成することも可能です。

【お問い合わせ】

TEL
03-3969-1701

E-MAIL
contact@tok-inc.com

URL
www.tok-inc.com